



- fehér, fekete, antracit és maron színekben
- 23 kW összteljesítmény
- 16,5 kW vízdali
- Állítható öntvény-rostély
- 18,5 liter víztáska
- 42 cm mély tűztér
- Zománcozott burkolat
- Füstcsőcsatlakozás bal vagy jobb - felül/hátul: 150 mm
- Mag x szél x mély: 850x905x600 mm
- Tüzelőanyag: tűzifa, fabrikett, barnaszén-brikett



Vízteres



Tűzifa

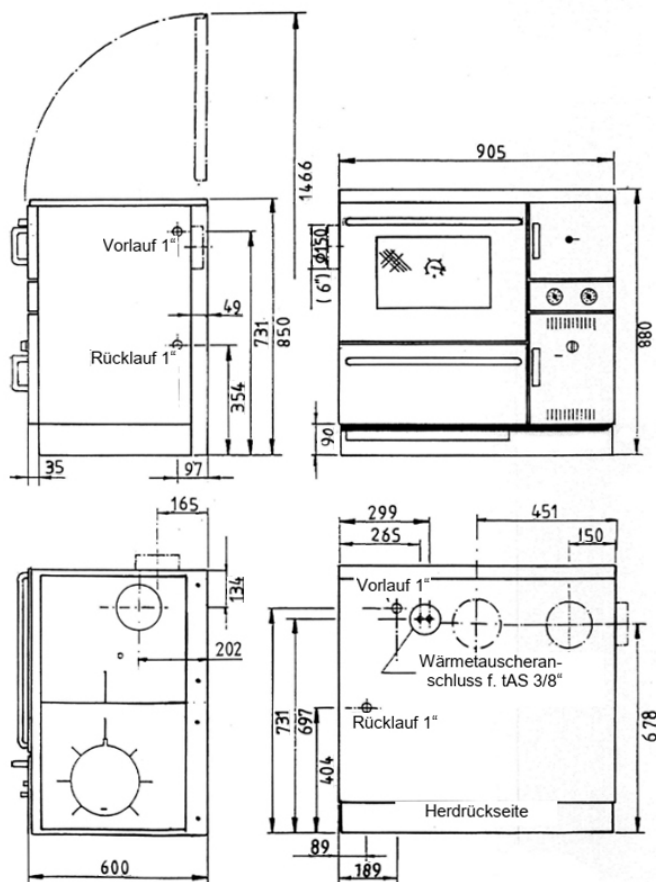


Barnaszén



Tartós égés

Tanúsítvány	1.+2. Stufe BlmSchV, CE, 15aB-VG, VKF
Névleges teljesítmény (kW)	23
Égégáz mennyiség (g/s)	33,3/40,9
Füstgáz hőmérséklet (C)	199/231
Huzatigény Pa	12
Méreték mag x szél x mély (mm)	850x905x600
Tüzelőanyag	Tűzifa, fa- és barnaszénbrikett
Nettó súly (kg)	206



Wamsler SE
 3100 Salgótarján, Rákóczi út 53-55
www.wamsler.hu

WAMSLER®
 seit 1875