



- 5 kW
- Külső levegő csatlakozás
- Kétpontos ajtózáras
- Ablakmosó levegő
- Öntvény rostély
- Samott-tűztér
- Naturkő keret
- Füstcső csatlakozás felső/hátsó: 120/150 mm
- Mag x szél x mély: 1095x544x440 mm
- Tüzelőanyag: tűzifa, fabrikett, barnaszén-brikett



Külső levegő



Airlogic



FirePlus



TripleAir



Ablakmosó levegő



Duplafalú burkolat



Tűzifa

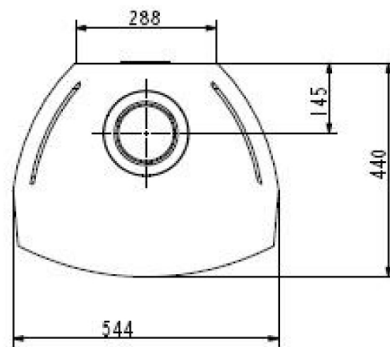
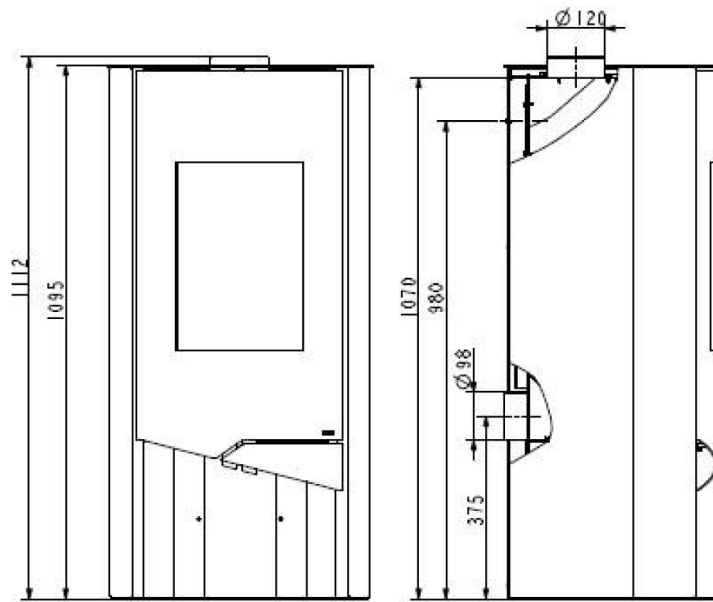


Tartós üzem



Barnaszén

| | |
|--|--|
| Tanúsítvány | 1.+2.Stufe 1.BImSchV, CE, 15aB-VG, VKF |
| Névleges teljesítmény (kW) | 5 |
| Min-max teljesítmény (kW) | 2,4-5,2 |
| Fűtőképesség (m3) | 88 |
| Hátsó és felső füstcsonkkivezetés (mm) | 120/150 |
| Égésgáz mennyiség (g/s) | 5,6 |
| Füstgáz hőmérséklet (C) | 234 |
| Huzatigény Pa | 12 |
| Méreték mag x szél x mély (mm) | 1095x544x440 |
| Tüzelőanyag | Tűzifa, fa- és barnaszénbrikett |
| Ablaknyílás mérete mag x szél (mm) | 390x255 |
| Tűztér mérete szél x mély x mag (mm) | 330x258x387 |
| Nettó súly (kg) | 133 |



Wamsler SE
3100 Salgótarján, Rákóczi út 53-55
www.wamsler.hu